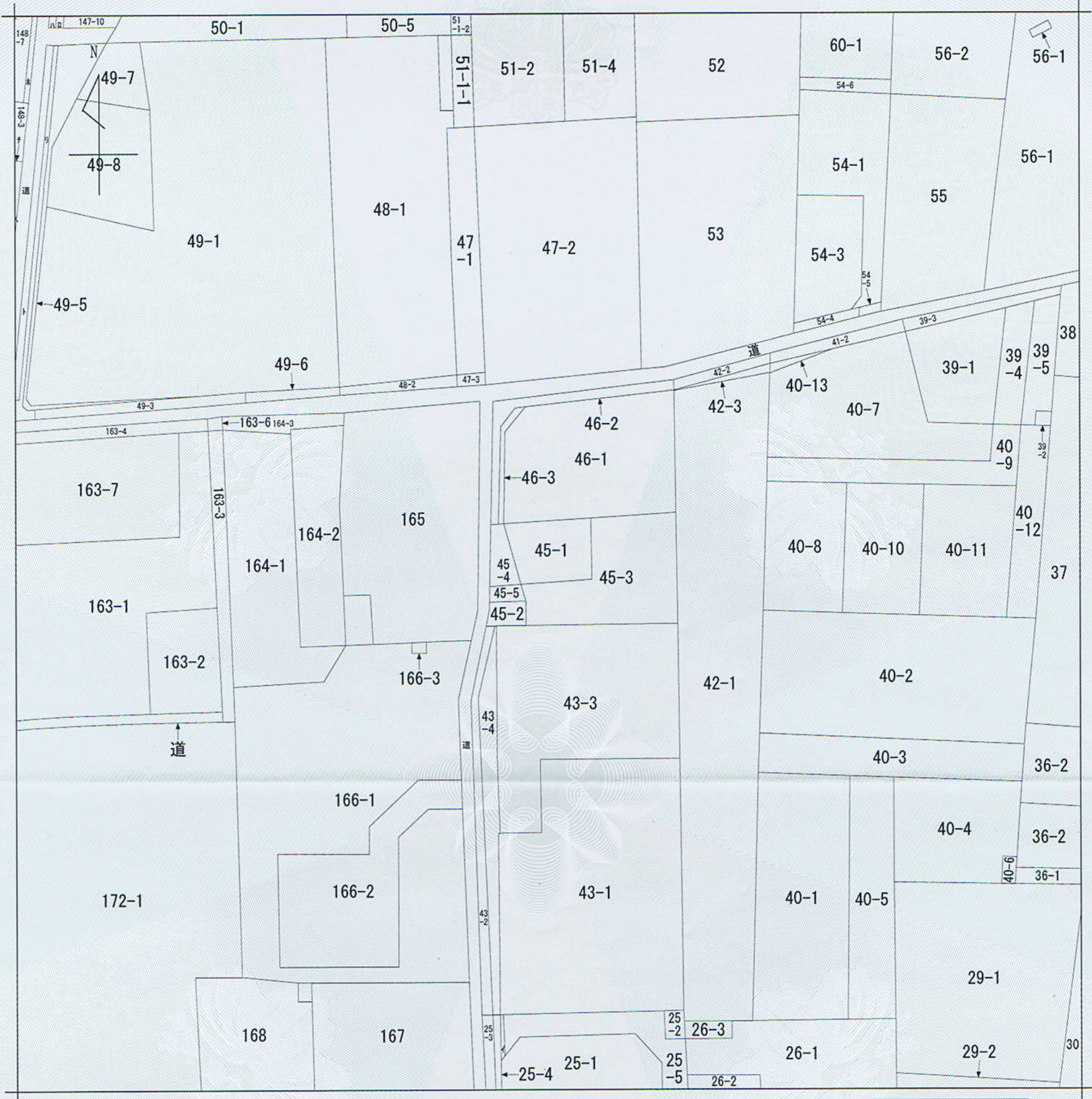


イ 25-6 ホ 148-4 リ 49-4
 ロ 147-4 ヘ 150-3
 ハ 147-3 ト 49-2
 ニ 148-1 チ 150-2



(注) 地図に準ずる図面は、土地の区画を明確にした不動産登記法所定の地図が備え付けられるまでの間、これに代わるものとして備え付けられている図面で、土地の位置及び形状の概略を記載した図面です。

地番区域見出
 徳命字前須西

請求部	所在	板野郡藍住町徳命字前須西		地番	45番1		
出力縮尺	縮尺不明	精度区分	座標系番号又は記号	分類	地図に準ずる図面	種類	旧土地台帳附属地図
作成年月日	昭和52年3月10日		備付年月日(原図)			補事項	

これは地図に準ずる図面に記録されている内容を証明した書面である。
 (徳島地方法務局管轄)

平成30年1月16日
 大阪法務局東大阪支局

地図整理番号：M20730

登記官

田島和昭

