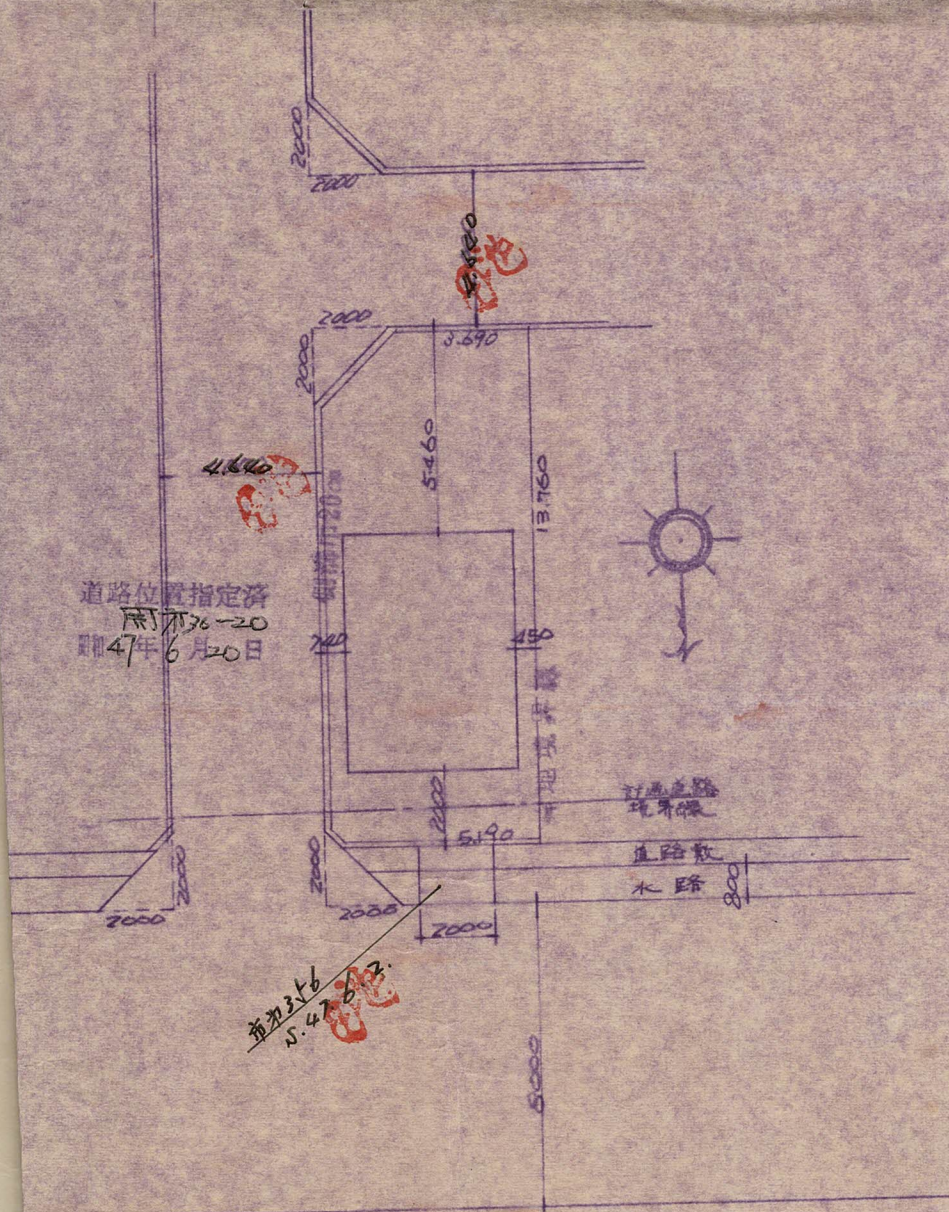


道路位置指定済  
 昭和47年6月20日



面積 35.6  
 5.47

配置図 S=1/200

敷地面積	76.04 m <sup>2</sup>
建築面積	28.35 m <sup>2</sup>
1階床面積	28.35 m <sup>2</sup>
2階床面積	28.35 m <sup>2</sup>
延べ面積	56.70 m <sup>2</sup>