

登記年月日：昭和62年12月12日

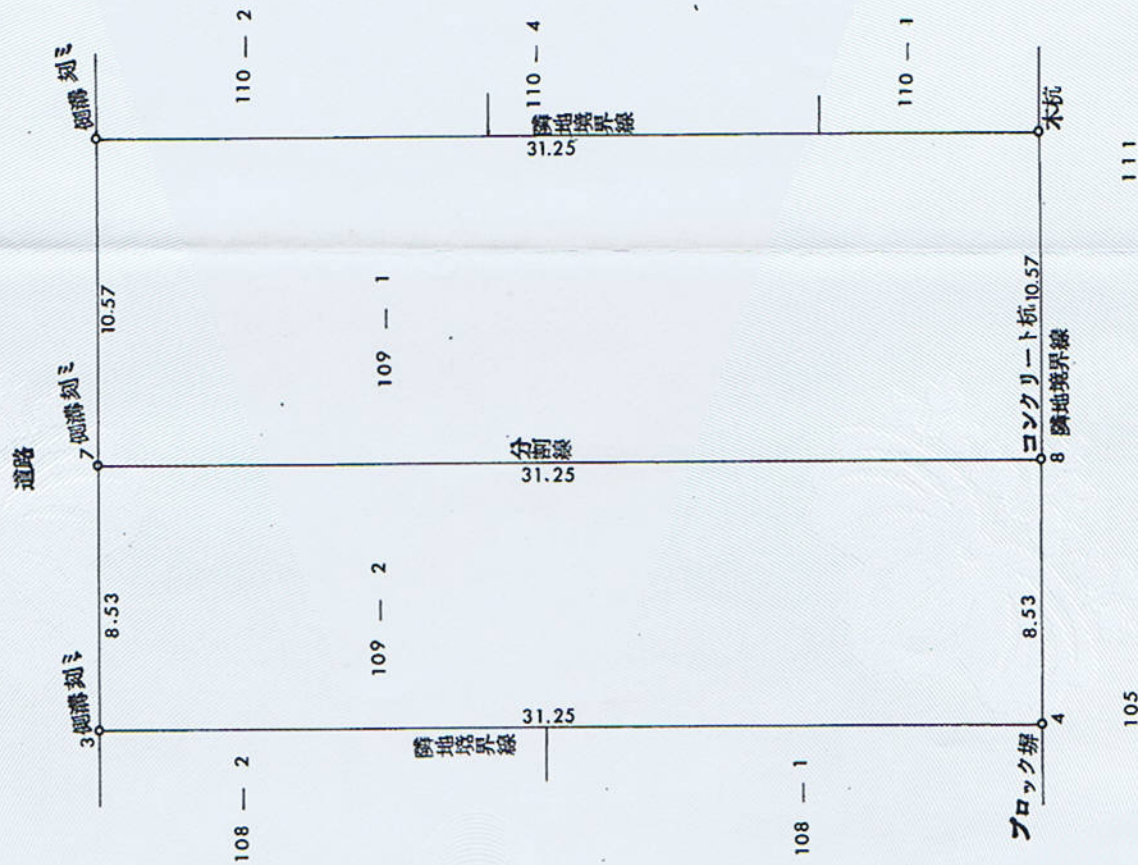
1096253

地積測量図

新109地番109-1-109-2 62.12.12

地番 109-2

土地の所在 八尾市八尾木5丁目



** ザハビヨウ キノウキヒヨウ **

チハツ	NO	ヒヨウシ	X	Y	心チヨウ	ソクゴ
109	-2	3 (測線)	0.000	0.000	31.25	3-
		4 (ブロック界)	0.000	-31.250	8.53	4-
		8 (ブロック界)	-8.531	-31.250	31.25	8-
		7 (測線)	-8.531	0.000	8.53	7-
		3 (測線)	0.000	0.000	8.53	3-
		ハセキ 2A	533.187500			
		マセキ A	266.593750			266.59
109	-1	コホホ	597.180000			
		ソウカイ	266.593750			
		サツチ	330.586250			330.58
		* ヨウキ	JEC M-2880			
		* コウシ	A = 1/2 (X2-X1) (Y2+Y1)			

八尾市光南町1丁目5番30号
土地家屋調査士
柿本清和
(昭和62年12月11日作製)



申請人 田川益男

縮尺 1/250

これは図面に記録されている内容を証明した書面である。

平成30年7月17日

大阪法務局東大阪支局

登記官

田島和昭

